
PROJETO DE REGULAMENTAÇÃO E LIGAÇÃO HIDROVIÁRIA DAS LAGOAS DA BARRA DA TIJUCA

A Secretaria Municipal de Meio Ambiente, através da sua Coordenadoria de Recursos Hídricos, foi designada para articular e acompanhar com a SEA a elaboração do Projeto de Recuperação e Revitalização Ambiental Sustentável do Complexo Lagunar da Baixada de Jacarepaguá.

PARCEIROS

SEA – Secretaria do Estado do Ambiente
CASA CIVIL/SUBPPP

IPP – Instituto Pereira Passos

EOM – Empresa Olímpica Municipal

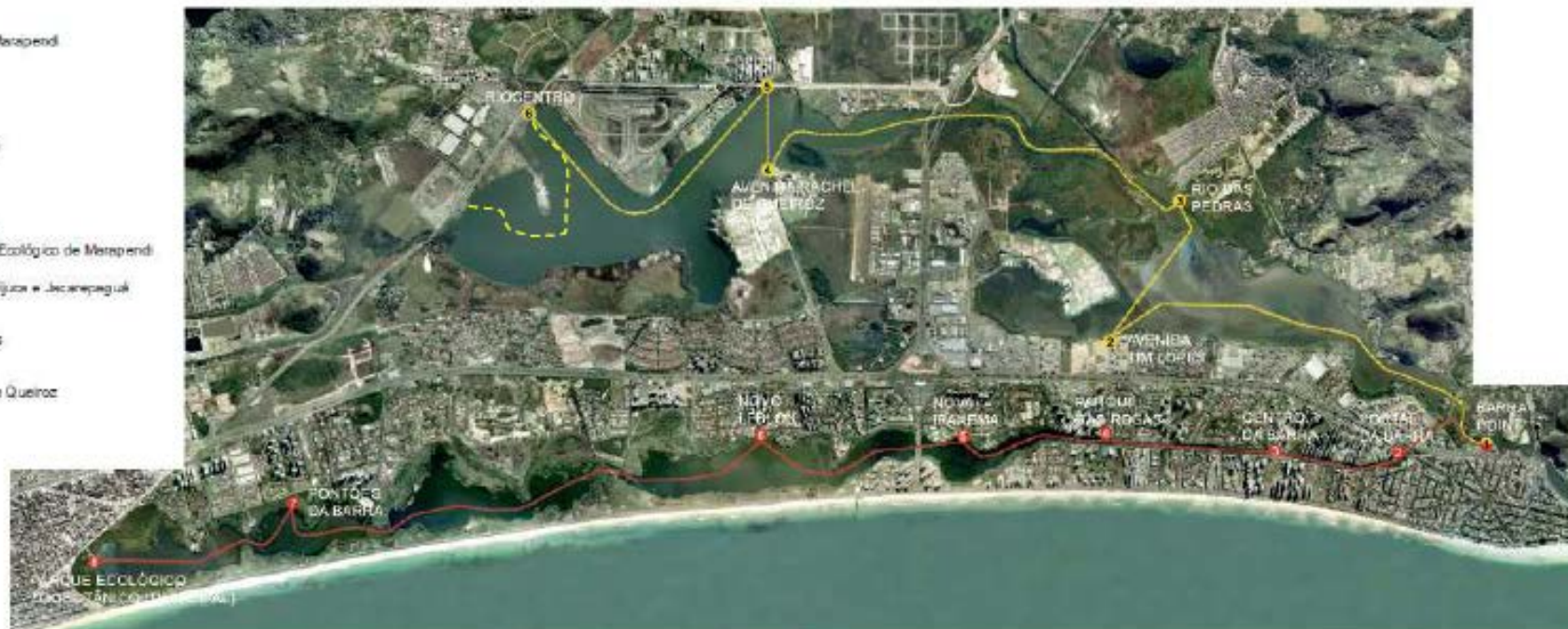
Subcomitê do Sistema Lagunar de Jacarepaguá
SMTR

Modalidade

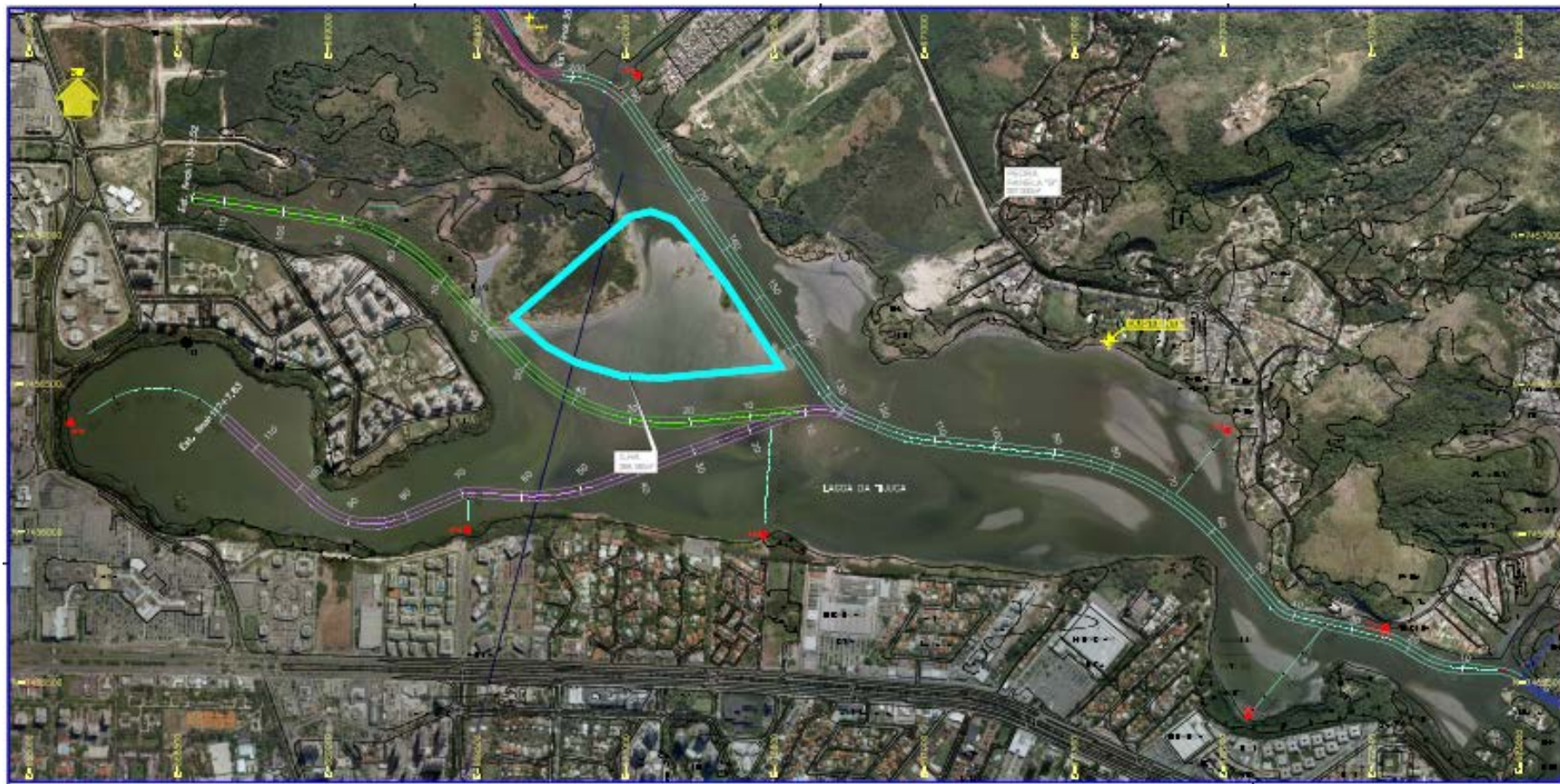
Procedimento de Manifestação de Interesse

Legenda

- Lagoa de Marapendí
- 1 Barra Point
- 2 Ponta da Barra
- 3 Centro da Barra
- 4 Parque das Rosas
- 5 Nova Ipanema
- 6 Novo Leblon
- 7 Pontões da Barra
- 8 Parque Municipal Ecológico de Marapendí
- Lagoa da Tijuca e Jecarepeguaí
- 1 Barra Point
- 2 Avenida Tim Lopes
- 3 Rio das Pedras
- 4 Avenida Rachel de Queiroz
- 5 Rio II
- 6 Riocentro













OBRIGADO!

Prefeitura da Cidade do Rio de Janeiro
Secretaria Municipal de Meio Ambiente
Coordenadoria de Recursos Hídricos

Alexandre De Bonis
Coordenador
smac_crh@pcrj.rj.gov.br